

シャープデジタル複合機 はがきプリント設定方法

■ 対象機種

MX-2310F・MX-3111F・MX-3611F・MX-2311FN・
MX-3112FN
MX-3600FN・MX-4100FN・MX-4101FN・MX-5000FN
MX-2514FN・MX-3114FN・MX-3614FN

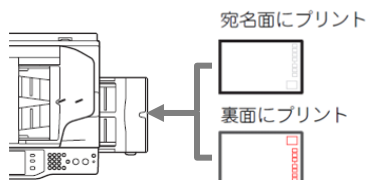
はがき印刷には「複合機」と「パソコン」の 両方に設定が必要です。

※ インクジェット用はがき は複合機で使用できませんので予めご了承ください。

複合機の設定方法

パソコンの設定方法

1. 下の図のようにはがきを複合機へセットします。
手差しガイドを郵便はがきに合わせて、印刷面を裏側にセットします。(20枚まで)



2. コピーモードに切り替えて[用紙]キーを押します。



3. 用紙タイプキーを押します。

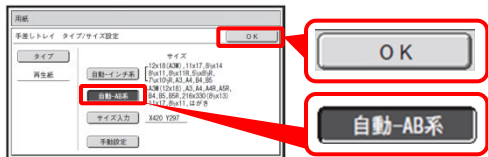


4. [厚紙1]キーを押します。



・紙の種類について
使用する紙の種類に応じて、紙の種類を合わせる必要があります。はがきのときは「厚紙1」を使用します。

5. [自動-AB系]キーを押したあと[OK]キーを押します。



6. 手差しトレイの用紙キーを押し、下記の図1のようになったことを確認後、[OK]キーを押します。



<図1>

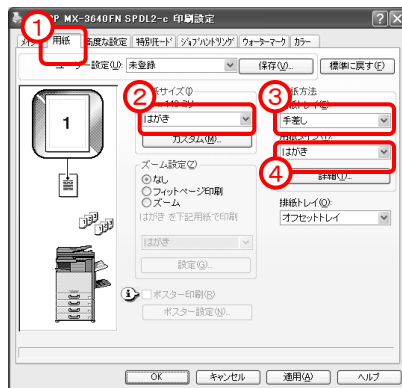


7. 印刷したいデータを表示後[印刷]を選択し、
[プロパティ](または詳細設定)をクリックします。
(以下はWordの画面を例に説明しています。)

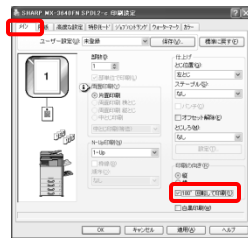


8. 用紙タブを開き、用紙サイズ・給紙方法を設定します。

- ① 用紙タブを開く
- ② 用紙サイズ[はがき]を選択
- ③ 給紙方法の用紙トレイ[手差し]を選択
- ④ 用紙タイプ[はがき]を選択



補足: 必要に応じてメインタブの「180° 回転して印刷」に
チェックを入れます。



9. プリンタのプロパティの[OK]ボタンをクリックし、
印刷の[OK]ボタンをクリックして、プリントします。

※ はがき印刷ソフトなどアプリケーションソフトで設定した用紙サイズとプリンタドライバの[用紙サイズ]は必ず一致させてください。
一致していない場合、アプリケーションソフトによっては、間違ったサイズで印刷したり、印刷できない場合があります。
設定・印刷手順はお使いのアプリケーションソフトによって異なりますので、詳細は各アプリケーションソフトの取扱説明書をご参照ください。

お問い合わせは

オフィス・エコ
サポートリンク株式会社

電話番号 0120-939-338

営業時間 10:00~19:00 (日・祝休業)

http://www.office-eco.jp/