

# シャープデジタル複合機 はがきプリント設定方法

## ■対象機種

MX-2300G・MX-2300FG・MX-2700FG・MX-2700G  
MX-2600FG・MX-3100FG・MX-2600FN・MX-3100FN  
MX-4501FN・MX-4501N・MX-4500FN・MX-4500N  
MX-3501FN・MX-3501N・MX-3500FN・MX-3500N

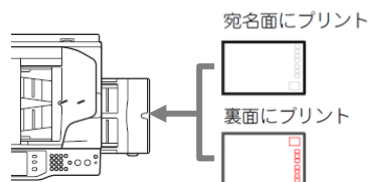
はがきの印刷には「複合機」と「パソコン」の  
両方に設定が必要です。

※ インクジェット用はがき は複合機で使用できませんので予めご了承ください。

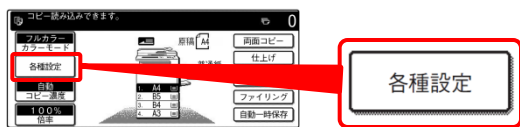
## 複合機の設定方法

## パソコンの設定方法

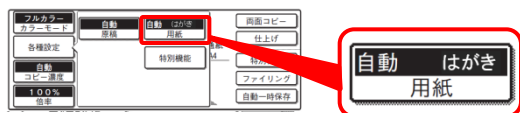
1. 下の図のようにはがきを複合機へセットします。手差しガイドを郵便はがきに合わせて、印刷面を裏側にセットします。(20枚まで)



2. [コピー] キーを押したあと[各種設定]キーを押します。



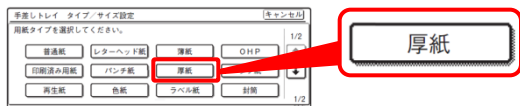
3. [用紙] キーを押します。



4. 手差しトレイの用紙タイプキーを押します。

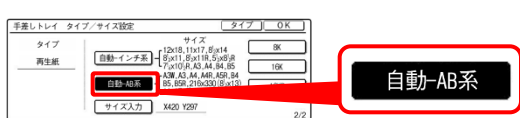


5. [厚紙] キーを押します。

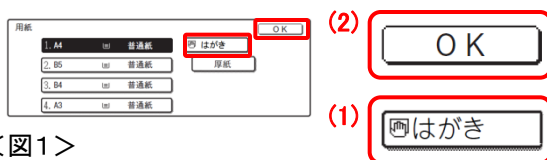


使用する紙の種類に応じて、紙の種類を合わせる必要があります。はがきのときは「厚紙」を選びます。

5. [自動-AB系]キーを押したあと[OK]キーを押します。

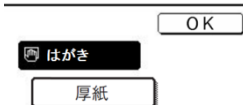


6. 手差しトレイの用紙キーを押し、下記の図1のようになったことを確認後、[OK]キーを押します。

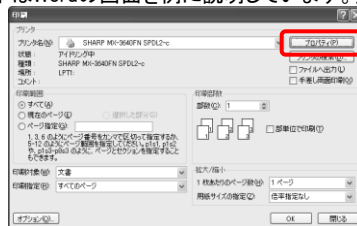


<図1>

手差しトレイの用紙キーの色が黒くなっていることを確認してから、[OK]キーを押します。

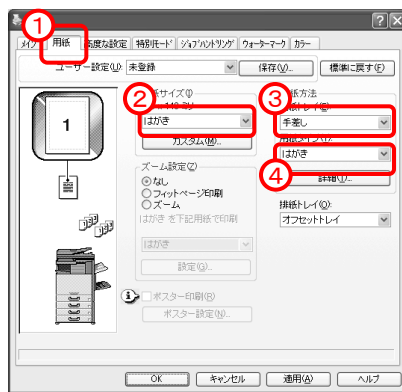


7. 印刷したいデータを表示後[印刷]を選択し、[プロパティ](または詳細設定)をクリックします。(以下はWordの画面を例に説明しています。)



8. 用紙タブを開き、用紙サイズ・給紙方法を設定します。

- ① 用紙タブを開く
- ② 用紙サイズ[はがき]を選択
- ③ 給紙方法の用紙トレイ[手差し]を選択
- ④ 用紙タイプ[はがき]を選択



補足: 必要に応じてメインタブの「180° 回転して印刷」にチェックを入れます、



9. プリンタのプロパティの[OK]ボタンをクリックし、印刷の[OK]ボタンをクリックして、プリントします。

※ はがき印刷ソフトなどアプリケーションソフトで設定した用紙サイズとプリンタドライバの[用紙サイズ]は必ず一致させてください。一致していない場合、アプリケーションソフトによっては、間違ったサイズで印刷したり、印刷できない場合があります。設定・印刷手順は お使いのアプリケーションソフトによって異なりますので、詳細は各アプリケーションソフトの取扱説明書をご参照ください。

お問い合わせは

オフィス・エコ  
サポートリンク株式会社  
電話番号 0120-939-338  
営業時間 10:00~19:00 (日・祝休業)  
http://www.office-eco.jp/